

INNOVANT



POLYVALENT



PUISSANT



## Ditec DAB305

FR

Automatisme pour portes battantes  
La solution à tous les besoins

# Ditec DAB305

## Élégant, complet et silencieux

L'automatisme électromécanique pour portes battantes Ditec DAB305 permet d'actionner **tous types de portes** aussi bien intérieures que extérieures de manière **simple et silencieuse**. La large gamme de solutions proposées fait du DAB305 l'opérateur de portes battantes **adapté à toutes les applications**.

L'offre comprend 3 opérateurs, tous munis de cartes de configuration supplémentaires pré-montées, afin d'assurer les meilleures performances :

- **DAB305PS** : opérateur équipé de cartes de configuration ESE et ESA (installées), d'un bras articulé (DAB805PSA3), d'une extension d'arbre de 20 mm (DAB805SE22) et d'une extension télescopique de 345 mm (DAB805TFL)



- **DAB305PL** : opérateur équipé de cartes de configuration ESE et ESA (installées), d'un bras coulissant (DAB805PLA3), d'une extension d'arbre de 20 mm (DAB805PAE) et d'un adaptateur pour les hauteurs d'installation inférieures à 20 mm (DAB805LA)

- **DAB305** : opérateur équipé de cartes de configuration ESE et ESA (installées) ; d'une extension d'arbre de 20 mm (DAB805PAE) et d'un adaptateur pour les hauteurs d'installation inférieures à 20 mm (DAB805LA) pour bras coulissant ; d'une extension d'arbre de 20 mm (DAB805SE22) et d'une extension télescopique de 345 mm (DAB805TFL) pour bras articulé



DAB905ESA



DAB905ESE



DAB805SE22



DAB805LA



DAB805PAE



DAB805TFL



### UN DESIGN MODERNE ET FONCTIONNEL

Une hauteur totale de 70 mm confère à l'automatisme DAB305 une esthétique moderne à même de répondre aux besoins des bâtiments contemporains.

Le design de Ditec DAB305 est également conçu pour assurer une installation totale intégrée : ses dimensions compactes sont particulièrement adaptées à une utilisation sur des profilés fins et dans des situations d'espace limité.



### UN ACCÈS SANS BARRIÈRES

Le fonctionnement automatique des automatismes Ditec garantit un accès pratique, car il permet d'ouvrir facilement toutes les portes.

Grâce au mode LOW ENERGY, les opérateurs Ditec sont conformes aux exigences de sécurité strictes du secteur public. Ditec DAB305 peut également être activé au moyen d'un bouton, d'un détecteur de mouvement radar ou via la fonction PUSH & GO et l'opération servo-assistée.

# Ditec DAB305 | Performance supérieure

## PUISSANCE MAXIMUM

Un puissant motoréducteur tout à fait innovant capable d'assurer des performances élevées tant en termes de poids maximum que de largeurs du vantail :

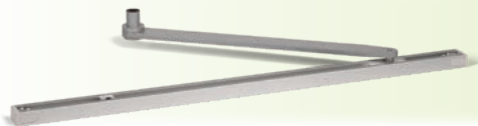
Portée maximale		Largeur vantail	
450 kg	avec le bras articulé DAB805PSA3	500 – 1 600 mm	avec le bras articulé (1 400 mm pour portes coupe-feu)
370 kg	avec le bras coulissant DAB805PLA3 ou DAB805PLA4	750 – 1 400 mm	avec le bras coulissant (même largeur pour portes coupe-feu)

## UN ACTIONNEMENT UNIVERSEL

Une large gamme de bras permet d'offrir différents niveaux de performances en termes d'application, de poids et de dimensions des vantaux afin de toujours garantir la meilleure solution d'installation



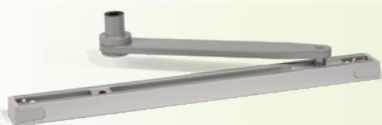
DAB805PSA3 : bras articulé (également pour portes coupe-feu)



DAB805PLA3 : bras coulissant avec course de 400 mm (également pour portes coupe-feu) et coulisse de 690 mm



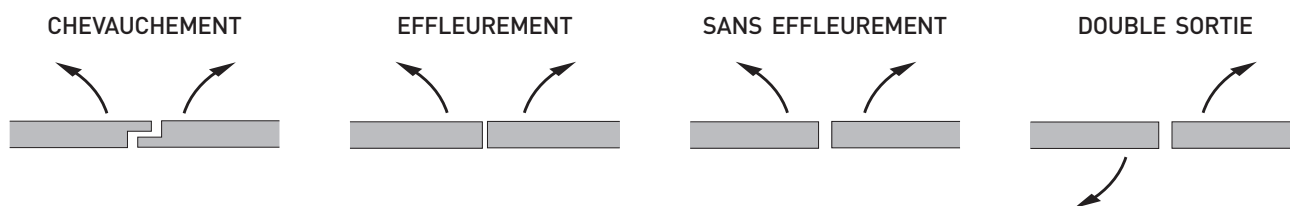
DAB805PLA4 : bras coulissant avec course de 600 mm et coulisse de 890 mm



DAB805PLA5 : bras coulissant avec course de 220 mm et coulisse de 380 mm

## FLUIDITÉ MAXIMALE

DAB305 est un automatisme puissant et précis, même dans les solutions à deux vantaux battants, grâce à un contrôle dynamique parfait. Les possibilités de gestion du mouvement sont multiples :



Pour les portes battantes doubles, les automatismes sont reliés en parallèle grâce au câble de synchronisation DAB905SYN. Dans ce cas également, il est possible de réaliser l'application coupe-feu conforme aux normes grâce à l'unité de coordination DAB805COU, afin d'assurer la bonne séquence de fermeture mécanique.

# Ditec DAB305 | La sécurité avant tout

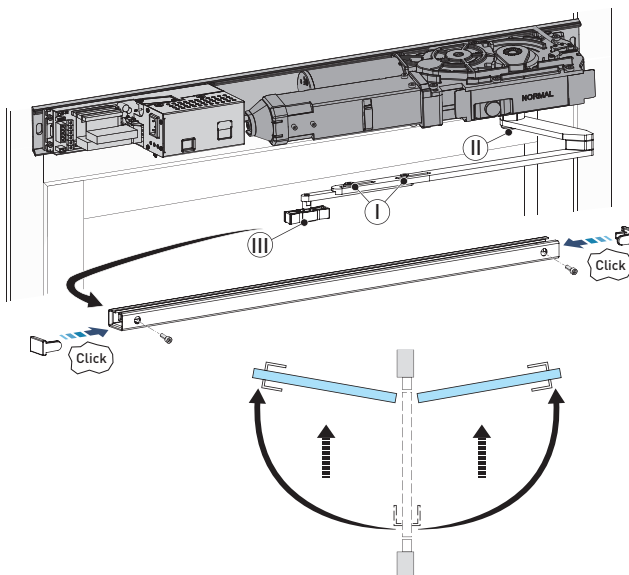
Les bâtiments modernes nécessitent **des applications flexibles et adaptables** à tous les besoins, notamment en matière de **sécurité**. Ditec propose des systèmes intelligents capables de répondre à ces besoins : Ditec DAB305 représente l'opérateur de portes battantes de nouvelle génération qui accorde une attention particulière aux **issues de secours et aux protections anti-incendie et coupe feu**.

## DOUBLE ACTION POUR TOUTE URGENCE



Un kit spécial (DAB805DAR ou DAB805DAL) permet l'ouverture manuelle de la porte dans **les deux sens** (par poussée ou par tirage : DOUBLE ACTION) avec réinitialisation automatique.

Idéal pour les issues de secours, **conforme à la EN 16005** relative aux exigences d'ouverture manuelle pour les issues de secours.



## INVERSE : LA SÉCURITÉ EN PERMANENCE



Chaque opérateur Ditec DAB305 permet aux portes de **s'ouvrir même sans alimentation électrique**, quel que soit le type de bras. Grâce au mode INVERSE, pendant le cycle de fermeture à moteur, l'énergie nécessaire à l'ouverture est accumulée mécaniquement au moyen d'un ressort. Lorsqu'il a besoin d'**extraire la fumée et / ou la chaleur**, DAB305 s'ouvre en toute sécurité et fiabilité même en cas de panne de courant.

## PRÊT À TOUT



Ditec DAB305 est **homologué pour une utilisation sur des portes coupe feu et anti-incendie** (EN1634-1; DIN 18263-4). En cas d'incendie, la fermeture immédiate de la voie de passage s'active grâce à la carte de configuration ESE déjà incluse dans chaque opérateur. La fermeture s'effectue mécaniquement par l'action d'un ressort. L'offre de solutions anti-incendie DAB905FIK est complétée par **le kit coupe-feu** composé d'un détecteur de fumée, le dispositif de réinitialisation et d'indication et le kit frein de fermeture.



## Innovant



Ditec DAB305 est conçu pour être un automatisme **de pointe** tant au niveau technologique qu'esthétique :

- **Esthétique élégante mais d'une grande fonctionnalité** grâce à sa hauteur totale de 70 mm
- **Économie d'énergie** grâce à l'utilisation d'un bloc d'alimentation multi tension
- **Rapidité de configuration** grâce au mode de démarrage intelligent avec **auto-acquisition**
- 21 groupes de paramètres préconfigurés pour une **configuration simple et sans possibilité d'erreur**



## Polyvalent



Ditec DAB305 est l'automatisme électromécanique idéal pour satisfaire toutes les applications, en **toute sécurité** :

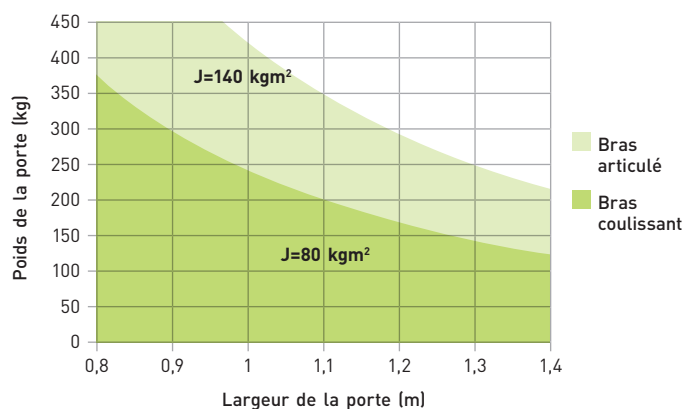
- PUSH&GO, LOW ENERGY et opération servo-assistée
- Bras PULL spécifiques pour portes de petites dimensions
- Bras PULL pour actionnements par poussée
- Version **DOUBLE ACTION** avec possibilité d'**ouverture manuelle dans les deux sens, pour les issues de secours**
- Fonction **INVERSE**, ouverture de la porte à ressort pour l'**évacuation des fumées ou en cas de panne de courant**
- Utilisation pour **portes coupe-feu**

## Puissant



Compact, silencieux mais surtout équipé d'un motoréducteur capable d'offrir des **performances optimales** même sur des portes lourdes :

- Poids admissible jusqu'à **450 kg** (solution avec bras articulé pour vantaux de 950 mm de large)
- **Réglage de la force de fermeture** en fonction de la pression du vent
- Force de fermeture **EN 4 - 7** pour le bras articulé et **EN 4 - 6** pour le bras coulissant (selon la norme **DIN 18263-4** et les **EN 1154, 1155 et 1158**)
- Largeur maximale du vantail **1 600 mm** (1 400 mm dans le cas de portes coupe-feu)



## COM400MHB

Sélecteur mécanique rotatif



## COM400MKB

Sélecteur à clé rotatif



## DAB905BAT3

Kit de batterie



## DAB805DAR

Kit complet bras DOUBLE ACTION ouverture à droite



## DAB905FIK

Kit pour systèmes avec portes coupe-feu contenant un détecteur de fumée ORS142W, un dispositif de réinitialisation et d'indication, un kit frein de fermeture et câbles de connexion tripolaire



## DAB905SD1

Détecteur de fumée ORS142



## REM90

Capteur de présence à rayon simple dans boîtier L = 900 mm



## DAB805ROD

Kit barres pour jonction mécanique (3 barres de 650 mm chacun)



## DAB905SYN

Câble de synchronisation, L = 3 000 mm



## DAB805C37

Capot, L = 3 700 mm



## DAB805COU

Jonction mécanique



## DAB805DAL

Kit complet bras DOUBLE ACTION ouverture à gauche



## DLR02-DLR1L-DLR1R

Capteur de sécurité gauche et droit (DLR02), pour l'installation à gauche (DLR1L) ou à droite (DLR1R)



## DAB805SSD1

Support pour détecteur de fumée DAB905SD1



## REM110

Capteur de présence à double rayon dans boîtier L = 1 100 mm



## DAB805FP20

Protection des doigts, pour usage extérieur, L = 2 015 mm (EN 16005)



Conformité totale aux directives et normes de l'UE



- 2006/42/CE - Directive machines
- 2014/30/UE - Directive compatibilité électromagnétique
- EN 16005 - Portes piétonnes motorisées
- EN & CEI 60335 - 1 et 2 - Sécurité des appareils électriques
- EN 60950 - Matériels de traitement de l'information
- EN 61000 - 6 - Compatibilité électromagnétique
- EN ISO 13849 - 1 - Sécurité des machines
- DIN 18263 - 4 - Protections anti-incendie et pare-fumée
- EN 1634 - 1 - Résistance au feu
- EN 1158 - Coordination de la séquence de fermeture
- 2011/65/UE - RoHS Limitations sur l'utilisation de substances dangereuses



## Principaux composants

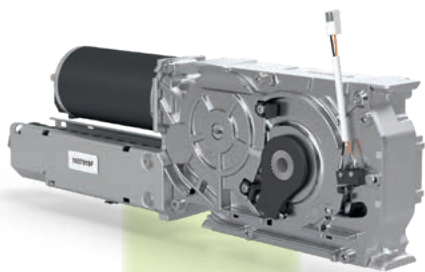
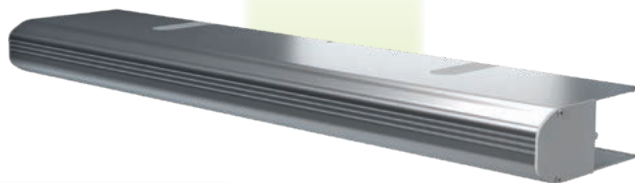
Robuste et fonctionnel

Plaque de base pré-perforée en acier



Élégant et pratique

Capot anodisé de 70 mm de hauteur



Groupe moteur

Puissant et silencieux



Coffret de commande avec auto-acquisition et paramètres préconfigurés

Large gamme de fonctions



Kit de batterie

Sûr

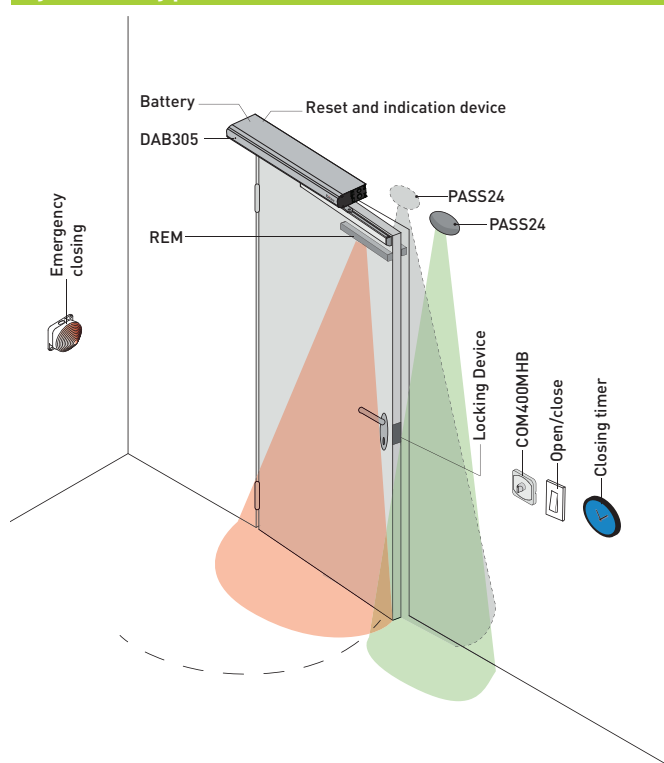
## Spécifications techniques

	DAB305
Description	Automatisme pour portes battantes
Ouverture	ouverture et fermeture à moteur et/ ou à ressort
Dimensions produit (HxPxL)	70x175x840 mm
Poids produit	15 kg
Poids admissible (voir diagramme d'utilisation)	450 kg avec bras articulé 370 kg avec bras coulissant
Tension	100-240 V AC +10/-15%, 50/60 Hz
Puissance nominale	max 300 W
Puissance auxiliaire	700 mA - 24 V CC
Serrure électromécanique	12 V CC max 1200 mA ou 24 Vcc max 600 mA
Largeur maximale du vantail	bras articulé 500 - 1 600 mm (1 400 mm pour portes coupe-feu) bras coulissant 750 - 1 400 mm (même largeur pour portes coupe-feu)
Angle d'ouverture vantail	bras articulé 110° bras coulissant 110°
Temps d'ouverture (0 - 80°)	2.5 ÷ 12 s
Temps de fermeture (90° - 10°)	4 ÷ 12 s
Temps de refermeture automatique	0 ÷ 30 s
Température de fonctionnement	-20°C / +45°C
Degré de protection	IP20

## Fonctions opérationnelles

Carte de configuration ESE	■ (électroserrure, sélecteur, fonction feu)
Carte de configuration ESA	■ (détecteurs, état porte, alarmes)
Sélecteur de base intégré	■
Mode automatique	■
Mode ferme-porte	■
Mode Low Energy	■
Mode Power Assist	■
Mode PUSH&GO	■
Mode INVERSE	■
Mode DOUBLE ACTION	■ (Option)
Fonctionnement à batterie	■ (Option)
Gestion synchronisée double vantail	■ (Option)
Utilisation pour portes coupe-feu	■ DIN 18263-4, EN 1158, EN16005
Kit coupe-feu	■ (Option)
Unité de coordination	■ (Option)

## Système type



### Entrematic Italy S.p.A.

Largo U. Boccioni, 1 • 21040 Origgio (VA) • Italie

Tél. +39 02 963911 • Fax : +39 02 9650314

ditec@entrematic.com

www.ditecentrematic.com

Réf. P236C - 10/2020

Ditec DAB305

Automatisme pour portes battantes

gdp milano 193665